

Wind.Wald.Wege:

Besonderheiten bei Planung und Umsetzung

Ruralplan ZT GmbH

Maßgebend für
Ökologie & Wirtschaft

Ruralplan ZT GmbH



Befugnisse

Landwirtschaft

Landschaftsplanung

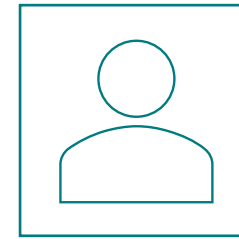
Raumplanung

Vermessungswesen und Geodäsie



Fokus

Projekte der Energiewende
(insbes. Windkraftprojekte)



Tätigkeitsbereiche

Projektierung

Genehmigung

Ruralplan ZT GmbH

- Referenzen – Windkraft im Wald
 - WP Schildberg (NÖ)
 - WP Kettlasbrunn II (NÖ)
 - weitere in Planung / Genehmigung
- > 100 Windkraftprojekte (NÖ, BGLD, STMK)
- davon > 10 Projekte auf Waldstandorten



Foto: Ruralplan ZT GmbH

Windkraft im Wald

am Beispiel NÖ

- ca. 1,5 % der Landesfläche NÖ sind für Windkraft zониert
- 20 % der gesamten NÖ Zonenfläche sind Wald
- NÖ Windkraftzonen sind bereits zu ca. 2/3 “belegt”
- 40 % der “freien” Zonen sind Wald

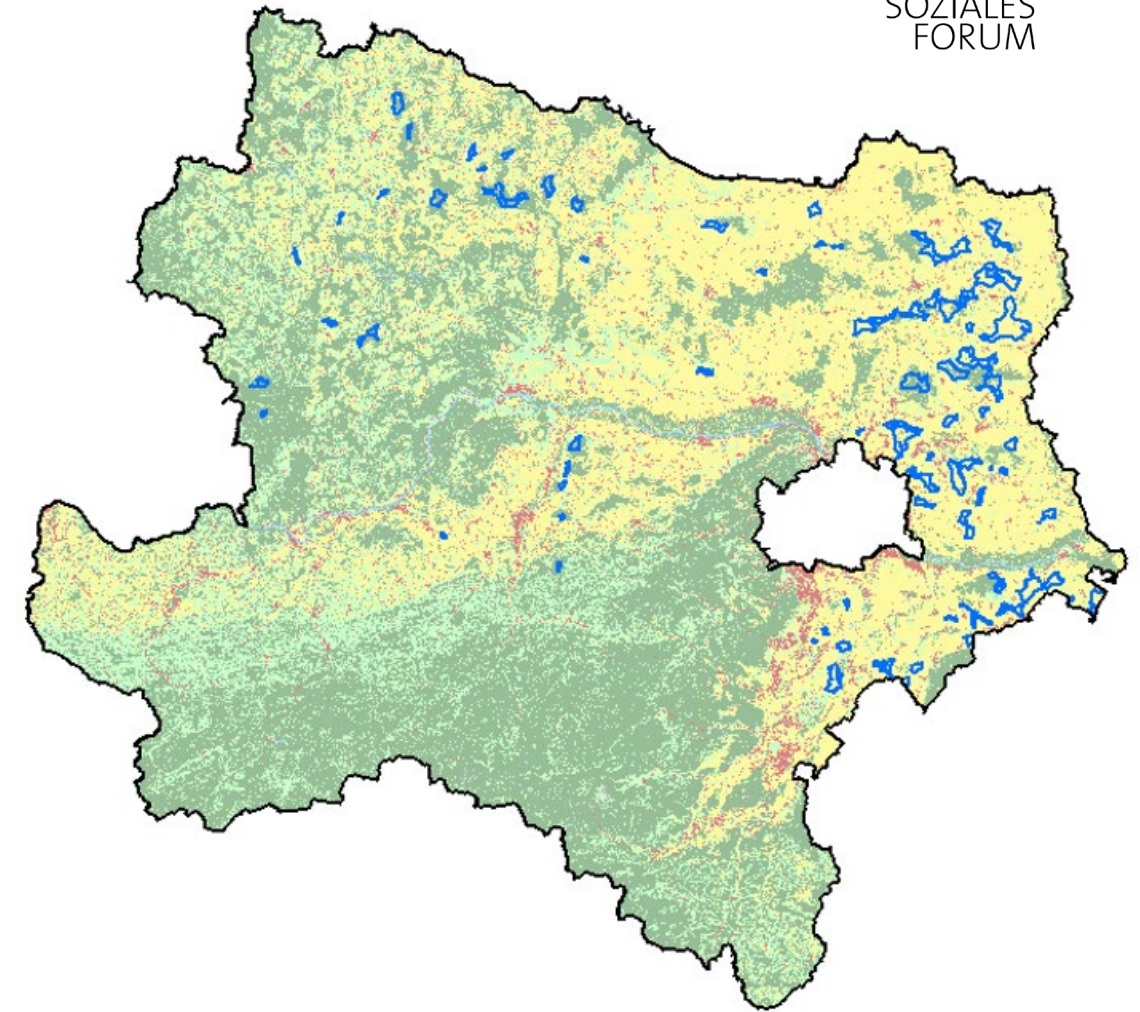


Abbildung: Ruralplan ZT GmbH

Standortplanung im Wald

Grundlagen

- Anlagenstandorte
 - Konkrete Anlagentype
 - Spezifikationen für den Anlagenaufbau
- Erschließungs- / Logistikkonzept
 - Streckenstudie / Zufahrtskonzept
 - Logistikflächen
 - Anlieferung der Großkomponenten
- Netzableitung
 - Netzanschlusspunkt / Spannungsebene
 - Anzahl Kabelstränge / Trassenbreite

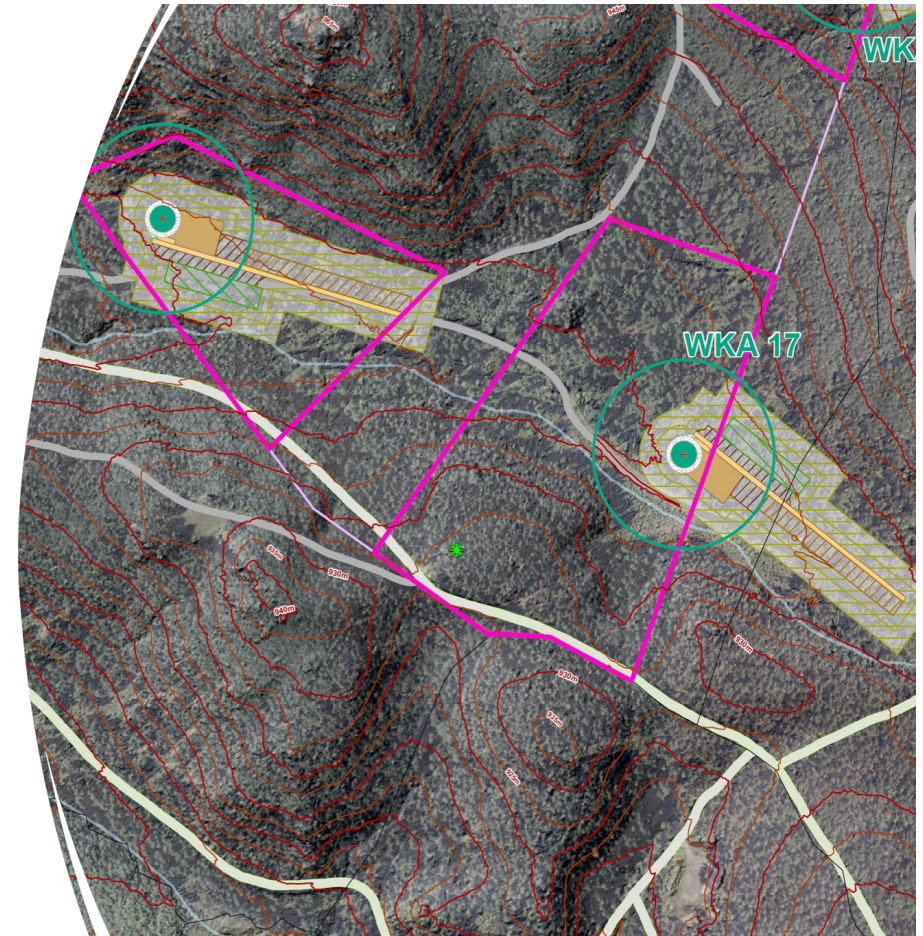
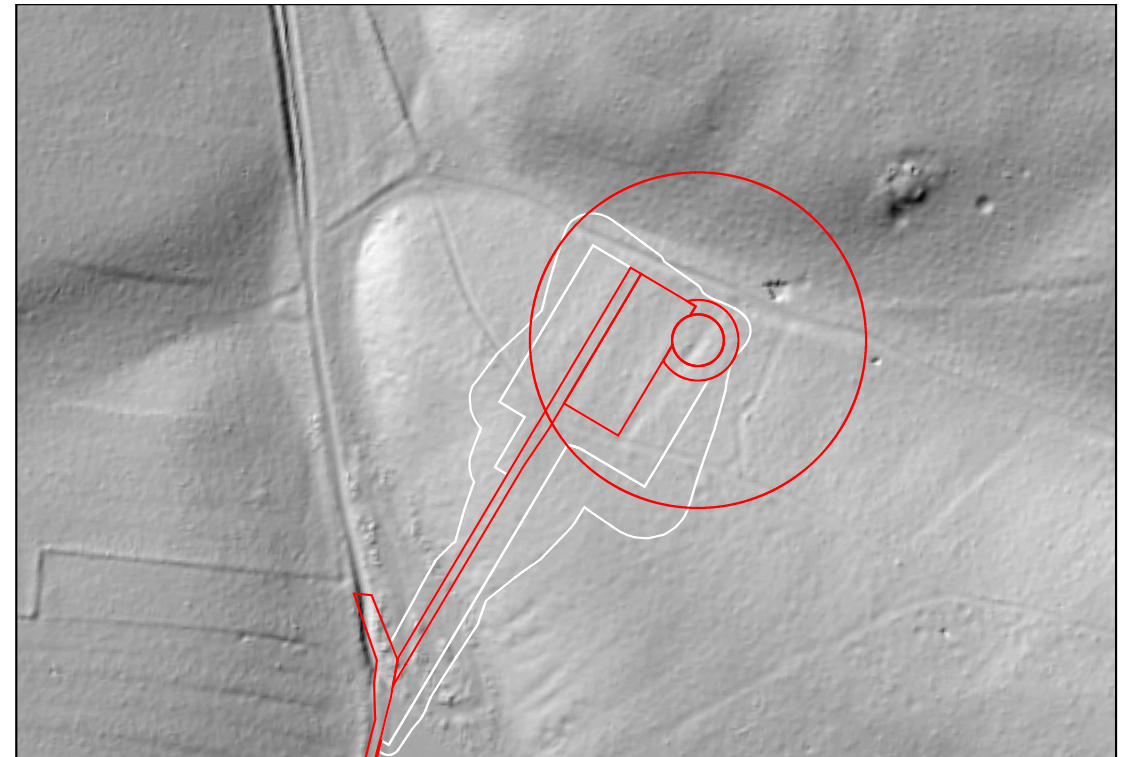


Abbildung: Ruralplan ZT GmbH 6

Standortplanung im Wald

Standortplanung



Abbildungen: Ruralplan ZT GmbH

Standortplanung im Wald

Erschließung / Anlieferung Großkomponenten

Blade-Lifter Einsatz

am Beispiel
Windpark Schildberg



Fotos: EVN / Daniela Matejschek

Standortplanung im Wald

Netzableitung

- Netzanschlusspunkt
- Spannungsebene
- Anzahl der Kabelstränge
- Trassenbreite

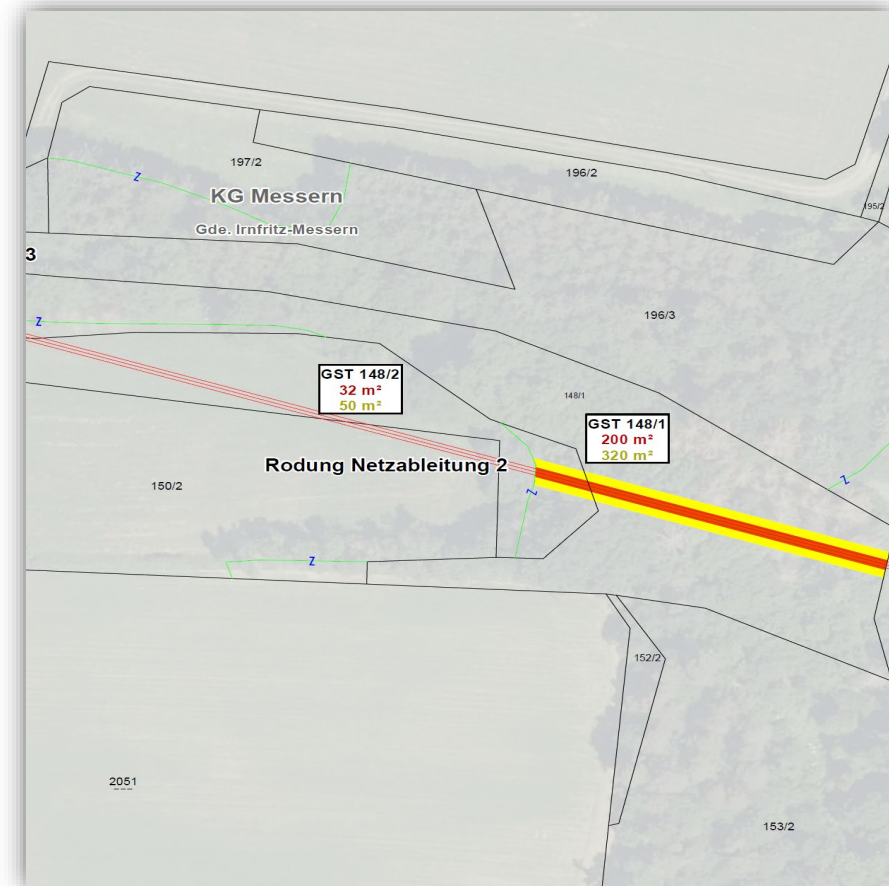


Abbildung: Ruralplan ZT GmbH

Rechtliche Rahmenbedingungen

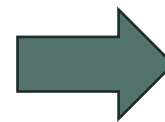
Genehmigungsverfahren

Fragestellung

UVP-Genehmigung oder materienrechtliches Verfahren?

UVP-Schwellenwerte

- Windkraftleistung
 - 30 MW / 20 Konverter
 - 15 MW / 10 Konverter ü. 1.000 m SH
ODER schutzwürdigen Gebieten
 - Rodungsausmaß
 - mind. 20 ha
 - mind. 10 ha (schutzwürdige Gebiete)
- wird in aktuellen Projektmaßstäben bereits eingereicht



hohes öffentliches
Interesse für Vorhaben
der Energiewende

Rechtliche Rahmenbedingungen

Herausforderungen im Genehmigungsprozess

- Flächenwidmung, Zustimmung der Gemeinden (sofern erforderlich)
- naturschutzrechtliche Rahmenbedingungen (Ornithologie, Fledermäuse, Lebensräume)
- Eingriffe im Zuge der Baumaßnahmen (Geotechnik, Hydrologie)
- ...



Rechtliche Rahmenbedingungen

Erforderliche Untersuchungen

Gutachtenserstellung

Naturschutz
Schall
Schattenwurf
Eisfall
Standort
Baugrund
archäologische Prospektion
Landschaftsbild
Netzberechnungen

...



Rechtliche Rahmenbedingungen

Ausgleichsmaßnahmen

- Aufforstungsflächen für Rodungseingriffe nach ForstG
- naturschutzfachliche Ausgleichsmaßnahmen für Eingriffe nach NSchG



mögliche Konflikte mit
forstwirtschaftlicher
Nutzung



Fazit

- Sorgfältige Erhebungen
- Optimiertes Erschließungs- und Logistikkonzept
- Flächenschonende Planung
- Abgestimmte Projektmaßnahmen



Umweltverträgliches
Windparkprojekt
im Wald